

# Insertion d'un index dans un document

Liste alphabétique d'auteurs, de matières, de mots clés, etc., apparaissant dans un ouvrage, avec des références permettant de les retrouver.

# Création de la liste d'index

A faire

- Marquer les mots à indexer
- Créer un chapitre **index** s'appuyant sur le style **1\_niveau1\_ss\_no** en fin de document.
- Insérer la liste d'index
- Correction de l'index
- Correction des différentes tables (les no de pages ont été changés)

# Création d'un chapitre index

- Dans le document  
**these\_xxx**

·Index¶

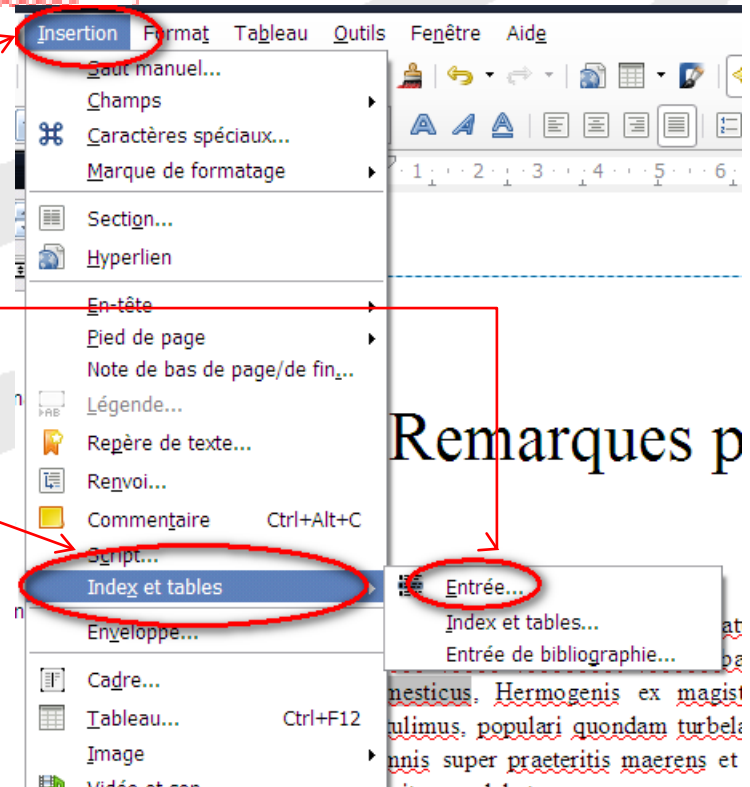
1\_leg\_table  
1\_légende\_graphe  
1\_légende\_illustration  
1\_légende\_photo  
1\_niveau1\_ss\_no  
1\_titre1  
1\_titre2  
1\_titre3  
1\_titre4  
1\_titre5  
1p\_auteur  
1p\_composition\_jury  
1p\_date  
1p\_directeur  
1p\_ecole\_doctorale  
1p\_jury  
1p\_labo  
1p\_sous\_titre  
1p\_these\_en

Afficher l'aperçu  
 Désactiver les styles

# Marquer un Index

- Mettre en surbrillance le terme choisi
- Puis cliquer sur

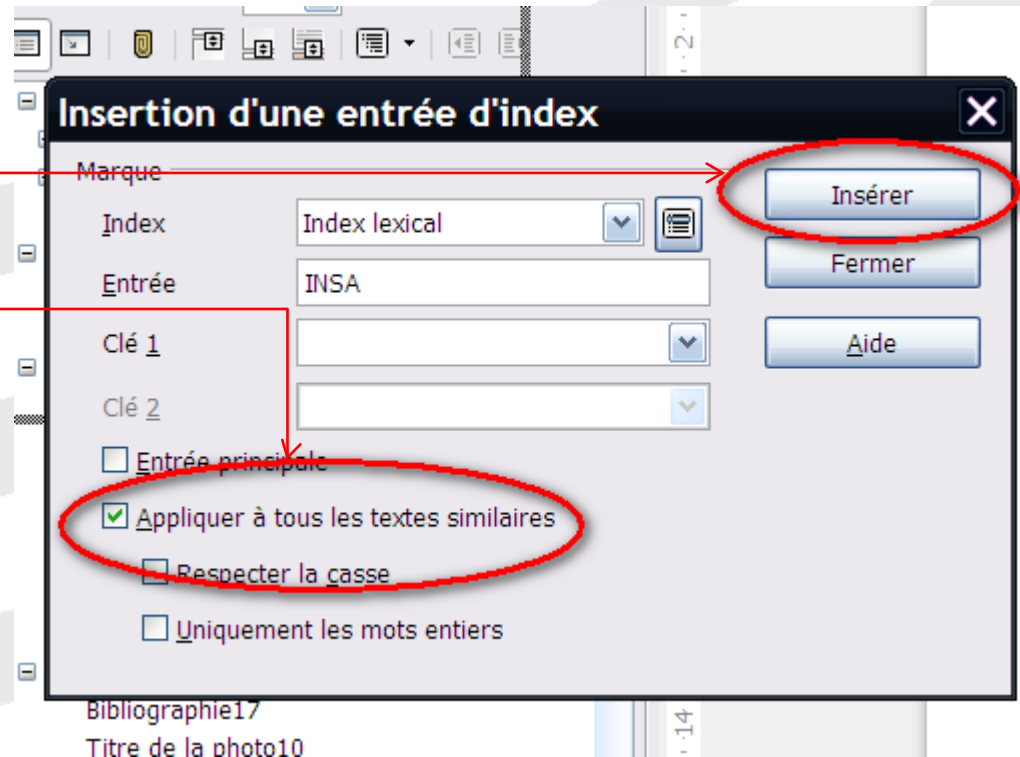
Dumque ibi diu moratur commeatu  
imbres solito crebriores prohibebat  
domesticus. Hermogenis ex magistu  
retulimus. populari quondam turbela  
damnis super praeteritis maerens et  
potuit emendabat.



Remarques p

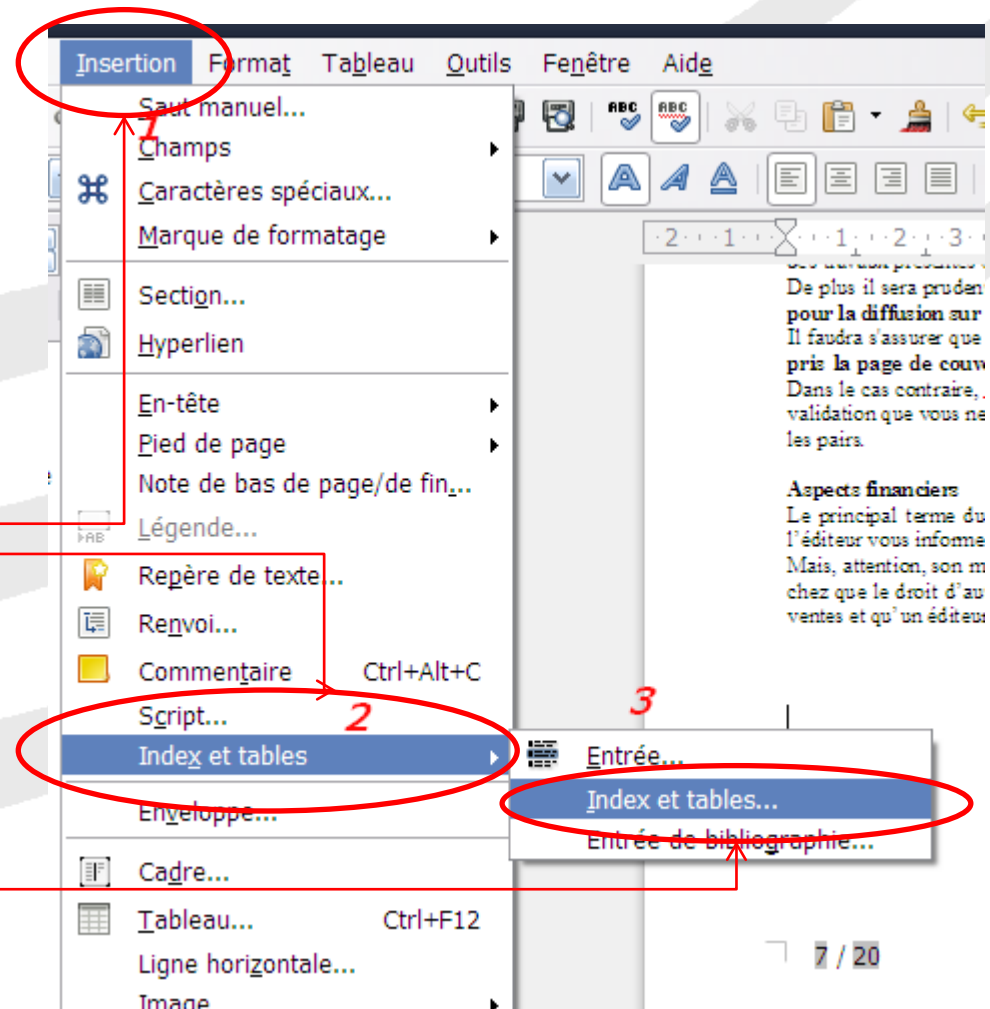
# Marquer un Index

- Le terme surligné est inséré dans la liste des index
- Ainsi tous les termes sont indexés
- Ne pas fermer si nous souhaitons indexer d'autres termes

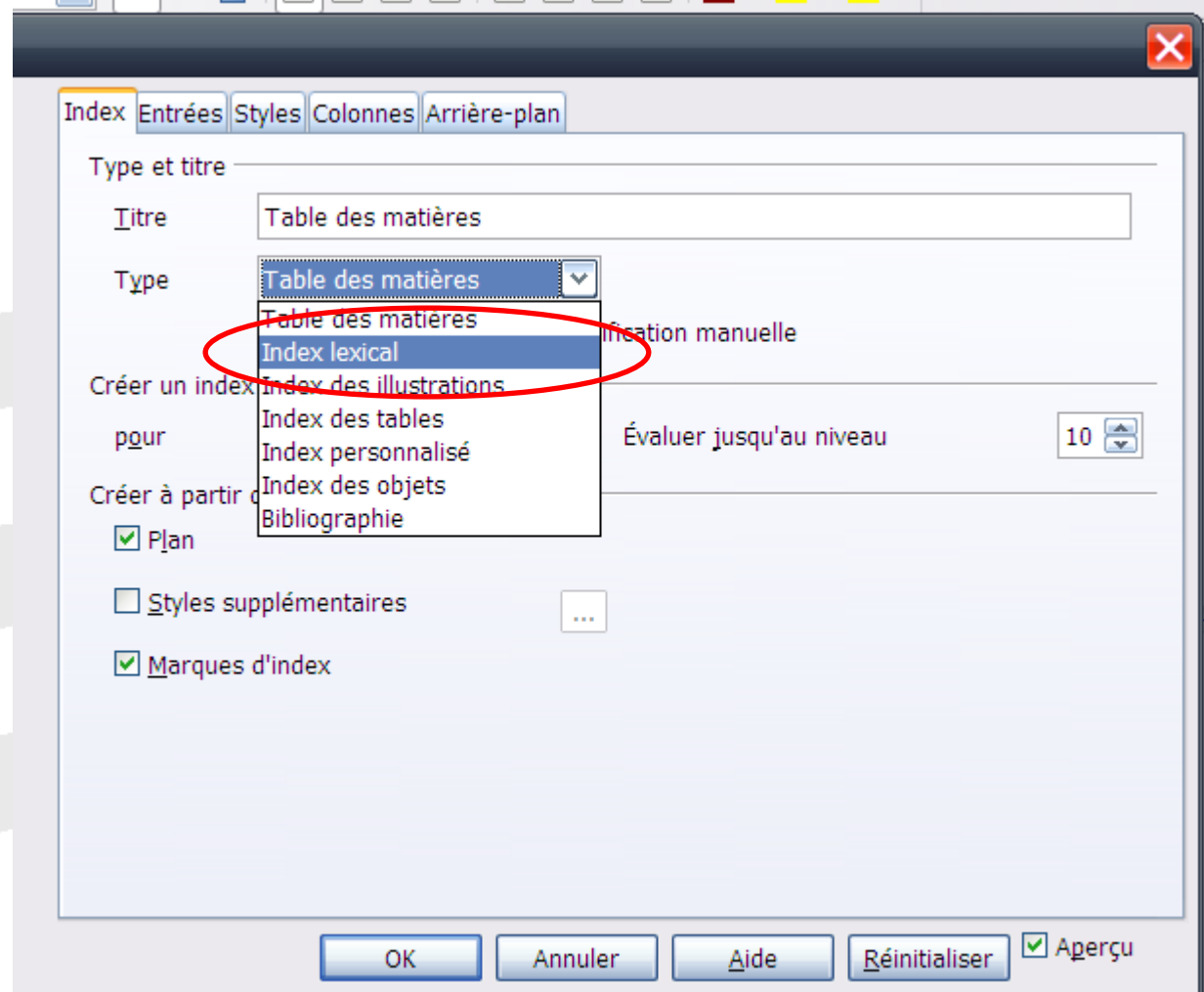


# Insertion de la liste d'index

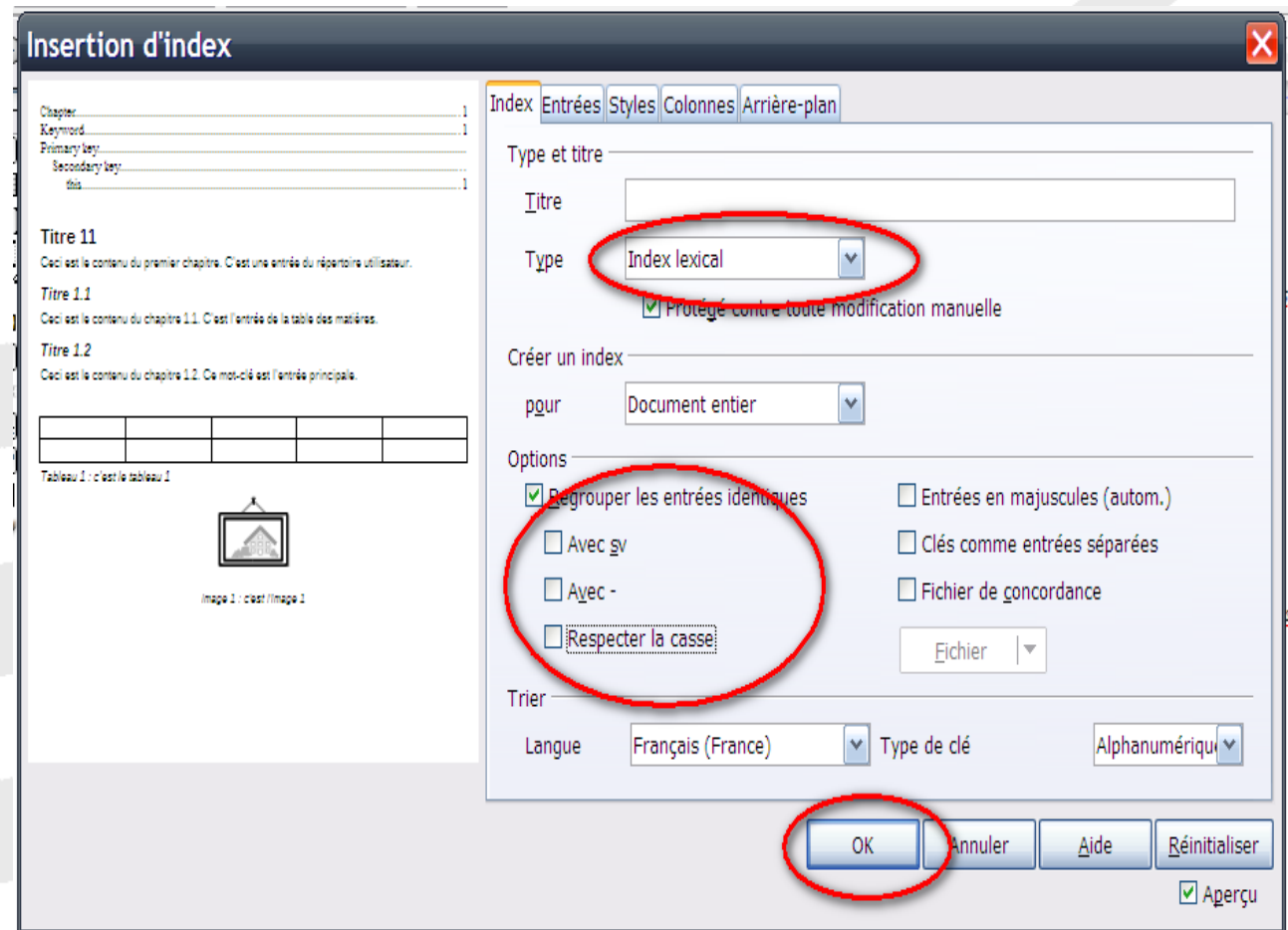
- Se placer où l'on souhaite insérer l'INDEX
- Exécuter 1, 2, 3



# Insertion de la liste d'index



# Insertion de la liste d'index





# Insertion de la liste d'index

- Résultat

## Index

<u>Constantinopolim</u> .....	11, 13, 18
<u>Gallus</u> .....	3, 13
<u>Herculanus</u> .....	3, 5, 9

# Améliorations possibles

Créer des classes d'index : exemple maison, pièces

The image shows a Microsoft Word interface with the 'Index et tables' menu open. The 'Entrée...' option is circled in red. A red arrow points from this option to the 'Insertion d'une entrée d'index' dialog box. In the dialog box, the 'Clé 1' field contains 'maison' and the 'Clé 2' field contains 'salon', both of which are circled in red. The dialog box also shows 'Index lexical' selected in the 'Index' dropdown, 'FOREVER' in the 'Entrée' field, and several unchecked checkboxes for options like 'Entrée principale', 'Appliquer à tous les textes similaires', 'Respecter la casse', and 'Uniquement les mots entiers'. Buttons for 'Insérer', 'Fermer', and 'Aide' are visible on the right side of the dialog box.

# Améliorations possibles

Créer des classes d'index : exemple maison, pièces

## Index

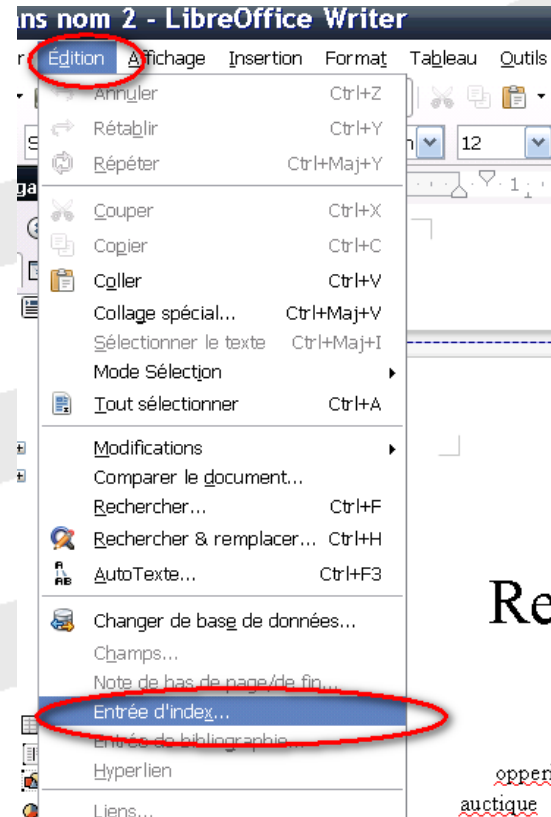
<u>domesticus</u> .....	2, 4, 7, 8, 10, 12, 17
maison.....	
chambre.....	
quorum.....	2, 4, 7, 8, 10, 12, 17
<u>torrentes</u> .....	7
salle.....	
<u>Gallus</u> .....	2
<u>opperiens</u> .....	4, 7, 8, 10, 12, 17

•Résultat

# Améliorations possibles

Edition

- Attention : se mettre en menu EDITION
- Entrée d'index



# Améliorations possibles

Edition

## Remerciements

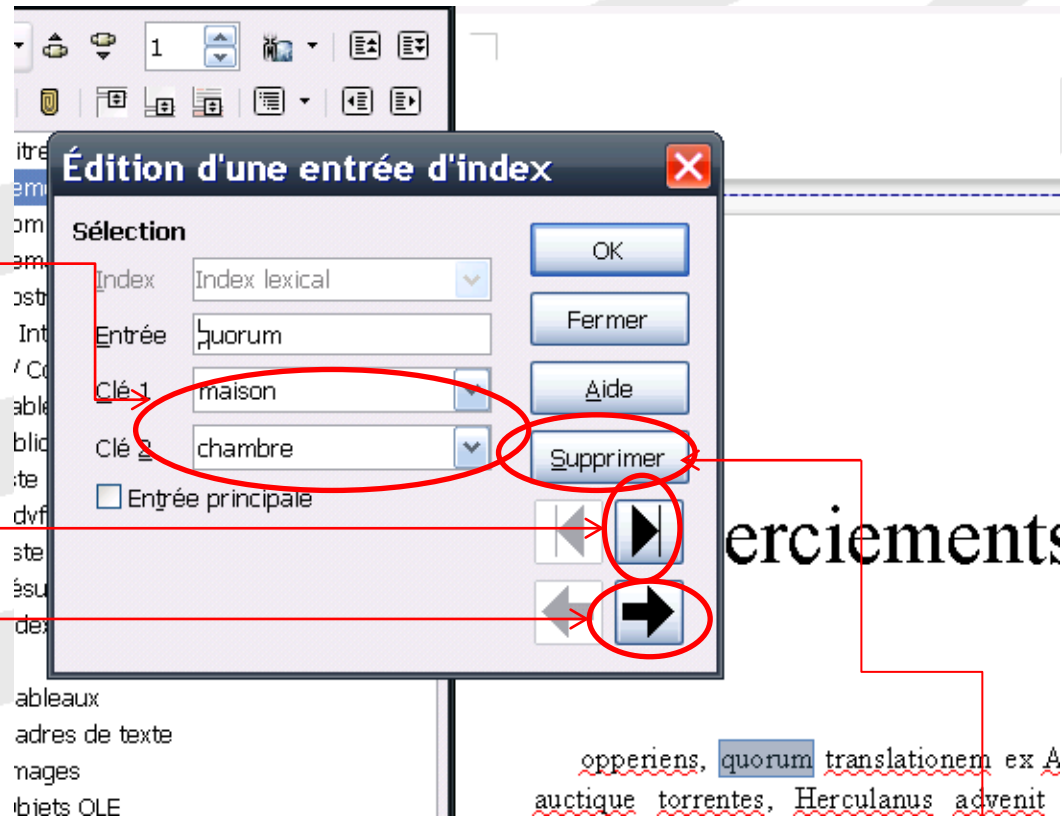
- Se placer devant un mot indexé

opperiens, quorum translationem ex Aquitania  
austique terrates. Periculum advenit protecto

# Améliorations possibles

Edition

- Modification
- Suppression
- Même Index mais emplacement suivant
- Index suivant



# Améliorations possibles

Attention :

- la suppression ne s'applique que sur un mot de l'index et pas sur la totalité de l'index.
- Donc bien faire des sauvegardes avant la création de l'index

**Des questions ?**

**[yves.bouhin@univ-reunion.fr](mailto:yves.bouhin@univ-reunion.fr)**